



**TERRAMAR**<sup>®</sup>  
TRANSPORT spedycja logistyka

TERRAMAR | MAGAZYN GDYNIA

**Twój solidny  
partner**



## Terramar

Terramar to firma, która od początku swojego istnienia – od 1992 roku – buduje pozycję solidnego i wiarygodnego partnera w branży logistycznej, spedycyjnej i celnej. Nasza historia to opowieść o konsekwencji, zaangażowaniu i wizji rozwoju. Z niewielkiego, kilkuosobowego zespołu staliśmy się firmą zatrudniającą ponad 100 specjalistów i obsługującą klientów w całej Polsce i poza jej granicami.



## Twój solidny partner w TSL

Nasz zespół to specjaliści, którzy kompleksowo wspierają klientów w transporcie morskim, drogowym, lotniczym i kolejowym. Przejmujemy ciężar organizacji całej logistyki – od przewozu poprzez magazynowanie po wszelkie formalności.

**33+**

lata  
doświadczenia

**15.730+**

zadowolonych  
klientów

Dodatkowo oferujemy usługi specjalistyczne, takie jak obsługa ładunków ponadgabarytowych i strategicznych (w tym militarnych), ubezpieczenia cargo, ważenie kontenerów czy organizacja kontroli granicznych.

## Sieci i certyfikaty



POLSKIE CENTRUM  
BADAŃ I CERTYFIKACJI





# MAGAZYN GDYNIA

Powierzchnia: **12 500 m<sup>2</sup>**

Lokalizacja: **teren Portu Gdynia**,  
przy terminalach kontenerowych BCT i GCT,



**Skład celny  
i magazyn czasowego  
składowania**



**Punkt kontroli  
granicznej**



**Namiot  
magazynowy**



**Waga samochodowa  
do 50 ton (VGM)**



**Wózek widłowy  
o udźwigu do 16 ton**



**System WMS**



**Certyfikat HACCP**



**Całodobowy monitoring  
CCTV**



**Zespół specjalistów  
ds. logistyki**



**Własna agencja  
celna przy magazynie**

Idealny wybór dla branż wymagających dynamicznej obsługi i częstych przeładunków - od spożywczej, przez AGD i chemię gospodarczą, po produkty paszowe i towary pochodzenia zwierzęcego. Magazyn specjalizuje się także w przeładunkach dużych i ciężkich wolumenów.

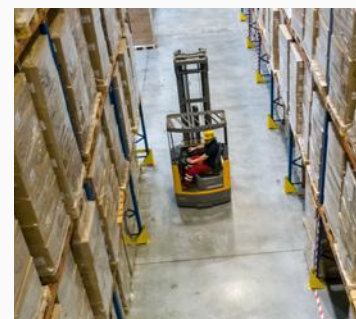
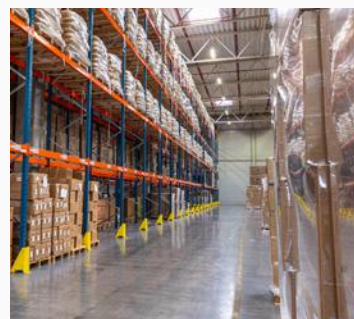
Obsługujemy również towary wrażliwe - w tym produkty weterynaryjne, wymagające kontroli sanitarnej, a także towary o znaczeniu strategicznym - z pełną zgodnością z obowiązującymi przepisami.

- **Specjalistyczny sprzęt** w tym m.in. wózki widłowe o udźwigu 1,6; 2; 7; 16 ton, trawers do przeładunku długich elementów, chwytak do balotów, chwytak do beczek, trzcina do zwojów, foliarki do palet, waga paletowa do 2 ton i wiele więcej...
- **Skład celny i magazyn czasowego składowania**
- System zarządzania bezpieczeństwem żywności zgodny z **HACCP**
- **Namiot magazynowy** o pow. 400 m<sup>2</sup> dedykowany elementom wymagającym indywidualnego podejścia
- Pełne **ubezpieczenie ładunku**
- W pobliżu **autostrady A1** i dróg ekspresowych **S6** i **S7**

TERMINAL  
KONTENEROWY  
BCT

TERMINAL  
KONTENEROWY  
GCT

MAGAZYN  
TERRAMAR





## INFORMACJE OGÓLNE

**Miejsc paletowych:** 6 055

**Powierzchnia składowa:** 11 202 m<sup>2</sup>

**Namiot magazynowy:** 400 m<sup>2</sup>

**Skład celny:** 812 m<sup>2</sup>

**Magazyn czasowego składowania:** 1492 m<sup>2</sup>

**Miejsce uznane:** 960 m<sup>2</sup>

**Magazyn unijny:** 1250 m<sup>2</sup>

**Punkt kontroli granicznej:** 320 m<sup>2</sup>

**Długość magazynu:** 175 m

**Szerokość magazynu:** 95 m

**Wysokość magazynu:** 15,15 m



## SPRZĘT SKŁADOWO-PRZEŁADUNKOWY

- Wózek widłowy o udźwigu do 16 ton
- Wózek widłowy o udźwigu 1,6 ton wysoki skład
- Wózek widłowy o udźwigu 2 tony
- Wózek widłowy o udźwigu 7 ton
- Trawers do przeładunku długich elementów
- Trzpień do zwojów drutu i blach
- Chwytnak do balotów
- Chwytnak do beczek
- Foliarka do palet
- Waga samochodowa do 50 ton
- Waga paletowa do 2 ton
- Waga do 150 kg
- Paleciaki ręczne
- Wózek jezdniowy unoszący
- Urządzenia myjące



## TOWARY SPOŻYWCZE I POCHODZENIA ZWIERZĘCEGO

---

Posiadamy pozwolenia na składowanie towarów spożywczych i pochodzenia zwierzęcego („weterynaryjnymi”). Przeszliśmy szereg szczegółowych kontroli przeprowadzonych przez Powiatowych Lekarzy Weterynarii i uzyskaliśmy wymagane zgody.

W naszych magazynach w Gdyni i w Gdańsku możemy składować m.in. mleko w proszku, konserwy mięsne i rybne, miód i produkty pszczele, karmę dla zwierząt, czyli większość produktów bez wymogów temperaturowych.



## WAŻENIE KONTENERÓW I POJAZDÓW (VGM)

---

Ważymy kontenery i pojazdy oraz wystawiamy certyfikaty VGM (Verified Gross Mass – zweryfikowana masa brutto). Terramar jest upoważniony do wystawiania niezbędnych dokumentów potwierdzających VGM kontenera.

Nasze wagi samochodowe znajdują się:  
Magazyn Gdynia – ul. Logistyczna 4, Port Gdynia, obok BCT i GCT,  
Magazyn Gdańsk – ul. Kontenerowa 21, Port Gdańsk, obok Baltic Hub.



## PUNKT KONTROLI GRANICZNEJ

---

Nasz magazyn w Gdyni został wyznaczony jako Punkt Kontroli Granicznej Portu Gdynia (BCP).

Na miejscu przeprowadzane są kontrole jakościowe i sanitarne towarów, które wchodzą do UE przez GCT (Gdynia Container Terminal), są tam kontrolowane (lista produktów podlegających kontroli zawarta jest w Rozporządzeniu Wykonawczym Komisji (UE) 2019/1793 z dnia 22 października 2019 r.).

## POZOSTAŁE USŁUGI



Transport  
morski



Transport  
lotniczy



Transport  
drogowy



Transport  
kolejowy



Transport  
ponadgabarytowy



Transport ładunków  
niebezpiecznych



Transport towarów  
strategicznych



Logistyka  
magazynowa



Agencja  
celna



Ubezpieczenie  
cargo



Kontrole  
graniczne



Niszczanie  
towarów



Ważenie kontenerów  
i pojazdów



Transport  
intermodalny



Transport  
multimodalny



## LEGENDA

-  - SIEDZIBA GŁÓWNA
-  - MAGAZYN
-  - AGENCJA CELNA
-  - PORT MORSKI / TRANSPORT MORSKI
-  - PORT LOTNICZY / TRANSPORT LOTNICZY
-  - TRANSPORT KOLEJOWY
-  - TRANSPORT DROGOWY





# TERRAMAR<sup>®</sup>

TRANSPORT SPEDYCJA LOGISTYKA

Magazyn Gdynia | ul. Logistyczna 4 | 81-155 Gdynia



TERRAMAR.PL

"Terramar" Spedycja Międzynarodowa Sp. z o.o.  
ul Rotterdamska 3, 81-337 Gdynia

+48 58 627 48 53, [spedycja@terramar.pl](mailto:spedycja@terramar.pl)

OBSERWUJ NAS    